

### 使用温度

使用温度は  
-10℃~60℃となります。  
範囲外で使用致しますと  
樹脂の剥れ等の  
原因となります。

### 火気厳禁

高温にふれると  
樹脂が軟化し溶ける  
恐れがありますので  
火は近づけないでください。

### 輸送中の注意

輸送中や作業中に  
強い衝撃を与えたり  
工具などで叩いたりしますと  
被膜にキズが付き腐食の  
原因となります。

### 現場切断

現場切断、穴あけ、  
溶接等は絶対に  
行わないでください。  
腐食の原因となります。

### 使用上の注意

有機溶剤等により  
材質的に樹脂が侵される  
可能性があります。  
取扱いに就いては、  
弊社担当者まで  
ご確認ください。

ISO9001 認証工場(本社工場)  
ISO14001 認証工場(本社工場)  
日本水道協会検査工場 第B-172  
日本水道鋼管協会 WSP会員  
日本空調衛生工事業協会 賛助会員  
NPO給排水設備研究会 賛助会員



**流浸工業株式会社**

ホームページ <http://www.ryushin.jp/>

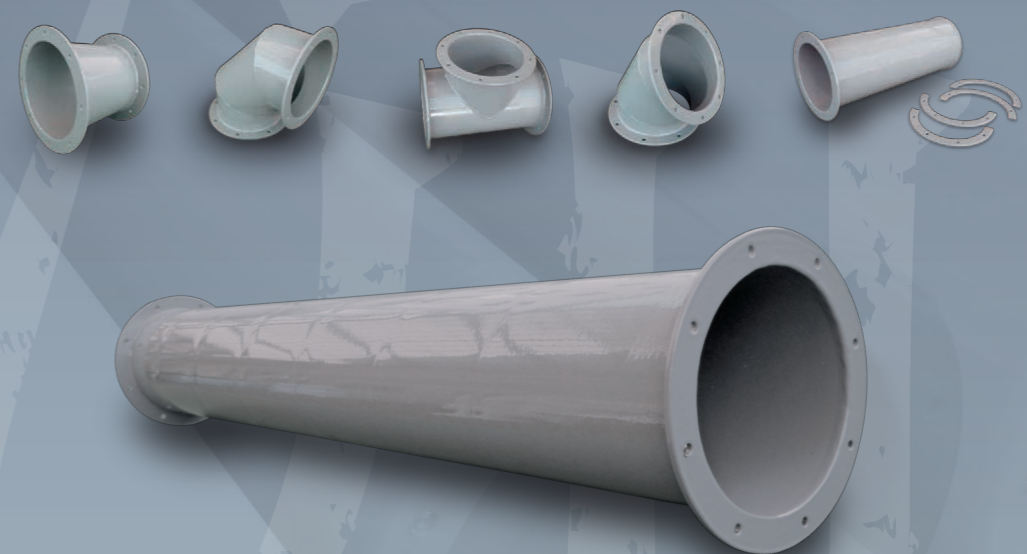
本 社 ・ 工 場 〒587-0001 大阪府堺市美原区大保225番  
TEL.072(362)2331(代) FAX.072(362)3652  
e-mail: info@ryushin.jp

関東事業部・工場 〒360-0844 埼玉県熊谷市御稜威ヶ原字下林673-20  
TEL.048(532)3731(代) FAX.048(532)7000  
e-mail: h.ozawa@ryushin.jp

奈 良 工 場 〒632-0245 奈良県奈良市蘭生町734-1  
TEL.0743(82)0684(代) FAX.0743(82)1865

# リユークート<sup>®</sup> Light

内外面PVCコーティング軽量鋼管



Ryushin Industry Co.,Ltd.

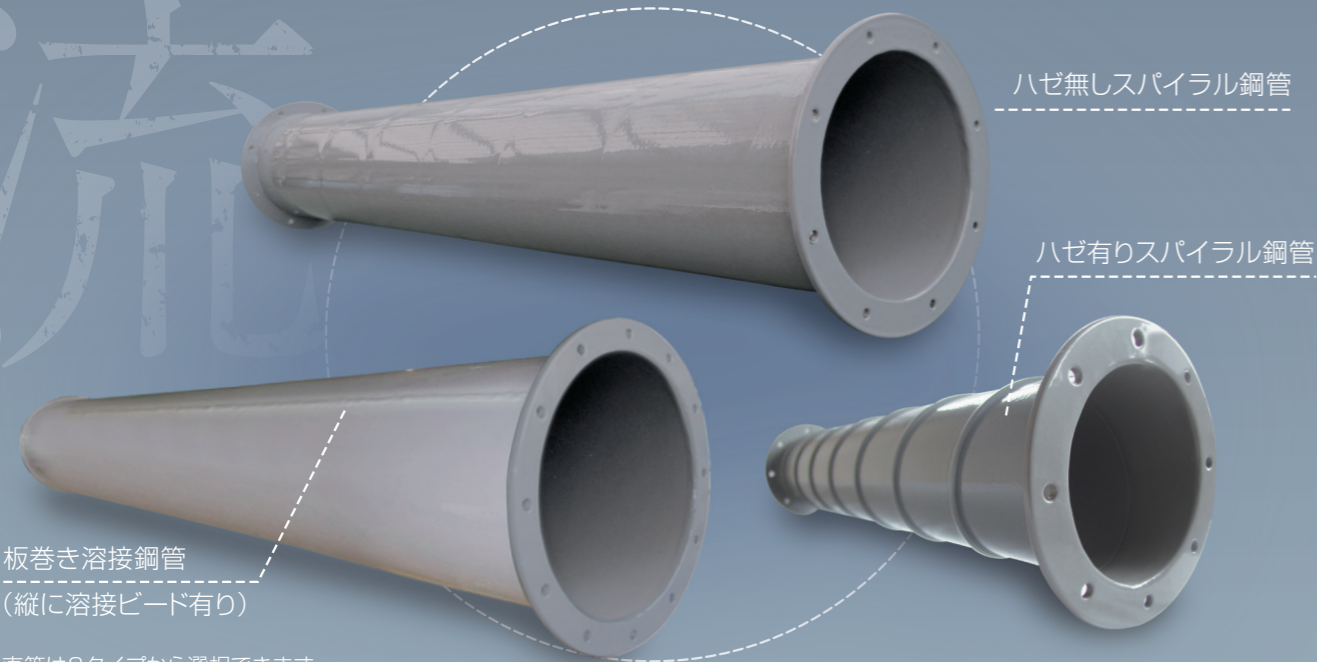


**流浸工業株式会社**

# リューコート® Light

## 機能性、作業性を追求した次世代配管

リューコートLightは厚さ1.6mmの軽量鋼管に内外面PVC(塩ビ)コーティングを施した次世代のコーティング鋼管です。軽量で腐食に強く、大口径にも対応しています。独自で開発したPVC樹脂を使用しており、耐候性に優れ、屋外での使用も可能になりました。



直管は3タイプから選択できます。

### リューコート Light 鋼管断面図



### 継手ラインナップ



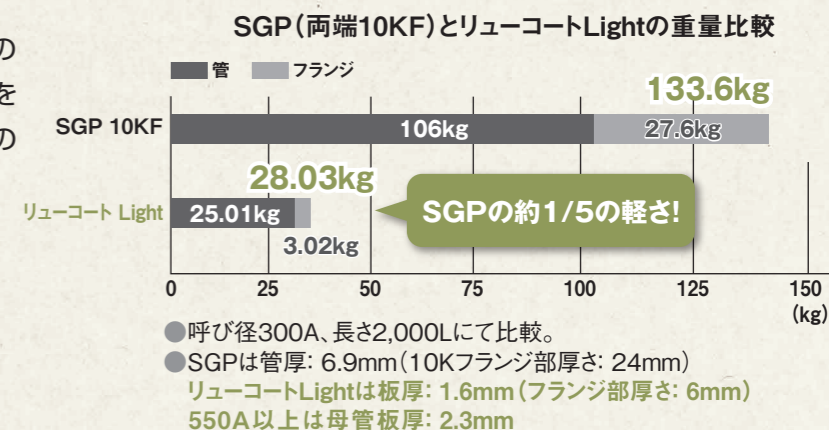
各種継手を選択できます。

リューコートLightは、リューコート鋼管の更なる可能性を求めて開発しました。腐食に強く、耐候性にも優れています。**臭突管等の配管腐食対策**に最適です。

### 特長1 軽 量

### Light Weight

リューコートLightは厚さ1.6mmの軽量鋼管と板厚6mmの薄型フランジを使用しています。非常に軽量で、現場の施工スピードアップが可能です。



### 特長2 耐薬品性

### Chemical Resistance

リューコート Light 耐薬品性試験 … 23°C

浸漬日数	13%次亜塩素酸ソーダ		50%HNO <sub>3</sub> (硝酸)		35%HCl(塩酸)		50%H <sub>2</sub> SO <sub>4</sub> (硫酸)	
	重量変化率(%)	外 観	重量変化率(%)	外 観	重量変化率(%)	外 観	重量変化率(%)	外 観
3日	+0.06	◎	+0.04	◎	+0.03	○	+0.05	◎
10日	+0.09	◎	+0.06	◎	+0.11	○	+0.06	◎
30日	+0.08	◎	+0.13	◎	+0.13	○	+0.06	◎

耐薬品性に優れ、重量変化率・外観ともに、大きな変化は起こりません。

本資料は弊社研究室実験データとなります。全ての条件を保証するものではありません。

## 実 績

大型マンション・大型ビル等、採用実績多数

※納入実績については弊社営業までご確認ください。



都内某所物件配管写真

鋼管以外にも防鳥網や特殊フランジにもコーティング可能です。詳細は営業担当までお問合せください。