

発行所株式会社空調タイムズ社  
 本社 (〒105-0013)  
 東京都港区浜松町1-23-2  
 (山下ビル)  
 電話代表番号 東京3433局6501  
 FAX: 東京 3433-6505  
 関西支社 (〒530-0015)  
 大阪市北区中崎西1-4-22 (梅田東ビル)  
 電話代表番号 大阪6312局6061  
 URL <http://ac-times.com>

# 空調タイムズ

THE AIR-CONDITIONING TIMES

購読料一ヵ年19,440円 発行日毎週水曜日

# 水1129

2017年〈平成29年〉

週刊

第2707号

流浸工業

## 大型再開発で需要増勢

### 自社ブランド「リユーコート」製品

流動浸漬法によるコーティング鋼管のバイオニア、流浸工業(社長久保久幸氏、本社・大阪府堺市美原区大保225)が自社ブランドで展開する「リユーコート」の需要が伸びている。首都圏をはじめ、関東地区での大型施設、都心部の大型再開発プロジェクト、新築物件や既設配管設備の改修案件などでの導入事例が増大してい

2017

関西地区 秋季特集

る(専務取締役大久保秀俊氏)もので、中でも硫化水素による腐食対策に大きな効果を発揮する臭突管のスペックイン実績が伸びているという。好調な受注推移を受けて今12月期(2017年1月~12月)業績は前期比大幅増を見込む。第49回

管工機材・設備総合展(8月1日~3日、東京ビッグサイト)で披露した「リユーコート」も市場の反響を呼んでおり、再開発案件や病院の新築案件などで需要が急増している。同社では拡販に向けて一層の積極策を展開し、需要深耕

に努める。流浸工業が国内でいち早く技術導入した流動浸漬法は、流動浸漬用パウダーを入れた槽の下部に多孔質の隔壁を設け、ここに圧力をかけた空気を注入、圧力で隔壁上部の粉体を均一に浮かす。この流動層に加熱した基材を浸漬することでピンホールのない均一な塗膜(膜厚200~500μm)を形成するという技術。ナイロン11、塩ビ、EVOH、ポリエチレンなどの樹脂を流動浸漬法

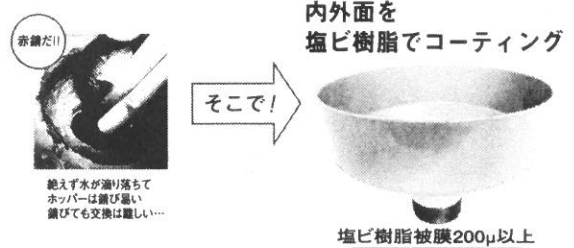
により鋼管の外表面にコーティングする「リユーコート」、同工法を用いて1.6tスパイラル鋼管に塩ビコーティングを施す「リユーコートLight」、1.6tのダクトに塩ビコーティングを施す「リユーコートダクト」(リユーコートLightとリユーコートダクトの名称をリユーコートLightに統一)などを手がける。

大型施設や再開発関連案件での採用事例が多いリユーコートLightは、板厚6tの薄型フレームの使用により大幅な軽量化を実現しており、施工のスピードアップを実現。腐食に強く耐候性にも優れ、臭突管や排気管などの配管腐食対策に適する。口径150A~500Aまで標準対応し、550A以上についても対応可能。

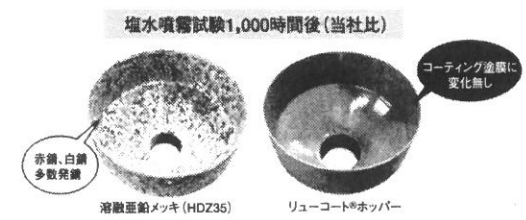
一方、関東圏を中心に実績が高まっている「リユーコートホッパー」はドレンホッパーの腐食対策として開発したもので、ドレンホッパーはオフイスビルや各種施設などに設置される空調機のドレンを排出する目的で床面に埋設される。通常、コンクリートの床面に隣接する形で垂鉛メッキ鋼板製のものが使用されるが、長期間の使用で腐食が進行し、その箇所からコンクリート内部に漏水を生じるのが大きな問題だった。腐食したホッパーの交換も手間とコスト

「リユーコートホッパー」は、ホッパーの内外面を塩ビ樹脂で全周コーティング(塩ビ樹脂被膜厚200μm以上)したもので、垂鉛メッキ鋼板製と比べて優れた耐食性を発揮する。同社実績による1千時間の塩水噴霧試験結果では、溶融亜鉛メッキ(HDZ35)製ホッパーは、赤錆、白錆の発錆が多く確認されたが、リユーコートホッパーは、コーティング被膜に変化が見られなかった。溶融亜鉛メッキ製に比べて優れた防錆品質を確保し、SUS製品よりも格段に経済的で高コストパフォーマンスを発揮する。パイプ長の変更、プレート溶接も対応可能。特殊形状の製作にも対応。特殊形状の製作にも対応している。標準品寸法規格は内径φ125、長さ122、外径50A(φ60・5)／内径φ150、長さ134、外径50A(φ60・5)／内径φ200、長さ148、外径50A(φ60・5)／内径φ250、長さ210、外径50A(φ60・5)だが、同社では、これら以外の寸法にも対応可能としている。首都圏再開発案件でも大型の引き合いが出ており、需要は増勢基調。流浸工業は12月5日、マイドームおおさか(大阪府中央区)で開かれる「機能性コーティングフェア2017 in 大阪」に出展、「リユーコート」に代表される独自のコーティング技術を紹介する。

## ドレンホッパーの腐蝕対策に!! リユーコート®ホッパー

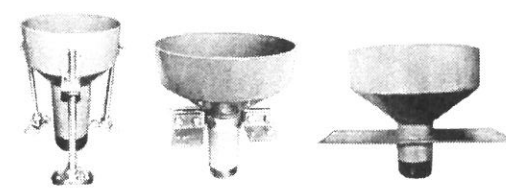


特長1 全面塩ビ樹脂コーティングされているため、耐蝕性に優れる。(ネジ部以外はリユーコート®鋼管と同じ塩ビ樹脂コーティング)



特長2 高いコストパフォーマンス  
 メッキ製品と比べて優れた防錆品質、SUS製品と比べて経済的です。

特長3 特殊形状も製作可能。パイプ長の変更やプレート溶接なども対応可能です。



ISO9001認証工場(本社工場) 日本水道協会検査工場 第B-172(関東工場)  
 ISO14001認証工場(本社工場) 日本水道鋼管協会 WSP会員  
 日本空調衛生工事業協会賛助会員

**流浸工業株式会社**  
<http://www.ryushin.jp/>

本社・工場  
 〒587-0001 大阪府堺市美原区大保225番  
 TEL: 072-362-2331(代) FAX: 072-362-3652  
 関東事業部・工場  
 〒360-0844 埼玉県熊谷市御稜威ヶ原字下林673-20  
 TEL: 048-532-3731(代) FAX: 048-532-7000  
 奈良工場  
 〒632-0245 奈良県奈良市蘭生町734-1  
 TEL: 0743-82-0684(代) FAX: 0743-82-1865